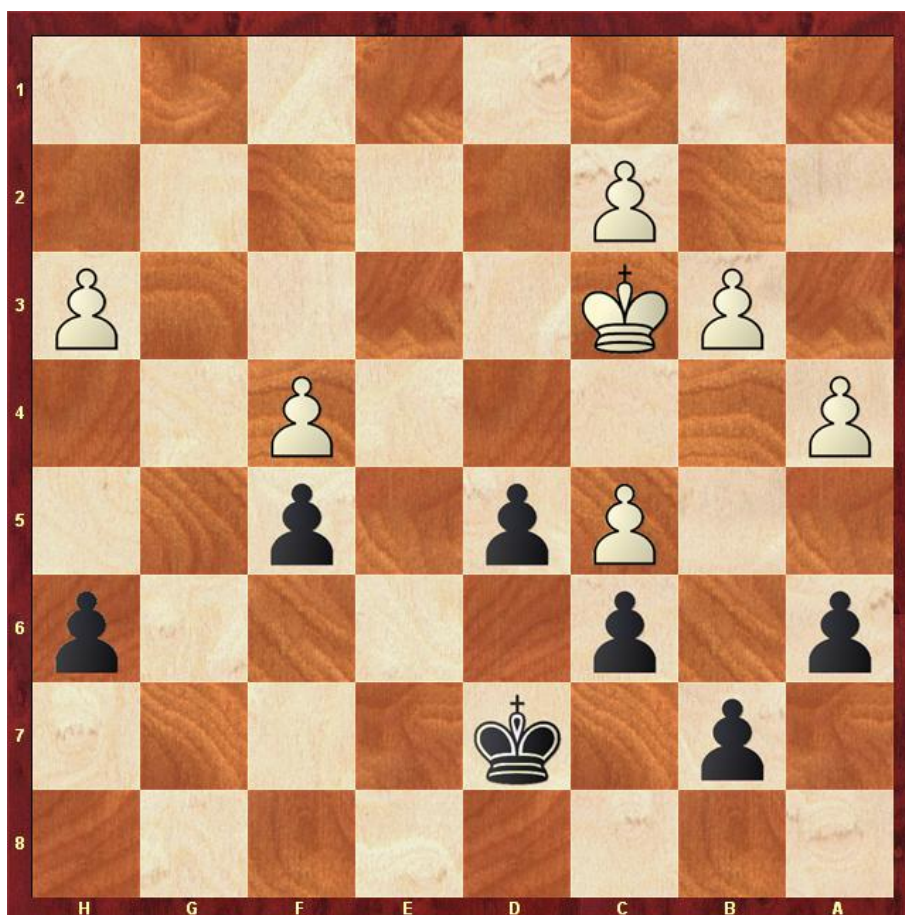


O LANCE DA DERROTA

Imagine você jogando de Pretas contra o campeão mundial Magnus Carlsen. Você fez uma partida brilhante, jogou magnificamente bem, escapou de todas as armadilhas que ele armou para você e, por fim, chegou na posição seguinte. O jogo parece caminhar para um empate. O que você jogaria, estando de Pretas?



A partida ocorreu no torneio Tata Steel de 2016, um dos mais tradicionais torneios de Xadrez do mundo, que foi disputado entre 15 e 31 de janeiro na cidade de Wijk aan Zee, uma pequena cidade costeira do norte Holanda.

Quem estava jogando de Pretas era a prodígio chinesa de 21 anos You Yifan, duas vezes campeã mundial feminina e a mulher mais jovem a conseguir o título de GM da FIDE, na ocasião com apenas 14 anos. Em dezembro de 2015 era a enxadrista feminina número 1 do rating FIDE, com 100 pontos à frente da segunda colocada.

Com as Pretas jogando a5, teríamos as Brancas jogando b4 e as Pretas respondendo com h5. Dessa forma, todas as linhas conduziriam a partida para um empate.

Mas a chinesa errou e jogou h5. Imediatamente as Brancas responderam com Kb4! e a partir desse momento a partida ficou perdida para as Pretas. Foi um único lance que custou a derrota para as Pretas, quando o empate estaria garantido. O Xadrez é assim e por essas e outras também é chamado por alguns de um jogo ingrato. De nada vale você fazer 100 lances brilhantes, pois se fizer apenas um incorreto, estará morto.

[Event "78th Tata Steel GpA"]

[Site "Wijk aan Zee NED"]

[Date "2016.01.29"]

[Round "11.1"]

[White "Carlsen, Magnus"] [WhiteElo "2844"]

[Black "Hou, Yifan"] [BlackElo "2673"]

[ECO "C42"] - Defesa Petrov, incluindo Celada Marshall

1. e4 e5	20. Qxd4 Bd7	39. c5 d5
2. Nf3 Nf6	21. f4 Rxe2	40. Qe3 Qh5
3. Nxe5 d6	22. Rxe2 Re8	41. Qg3 Qf7
4. Nf3 Nxe4	23. Rxe8+ Bxe8	42. Qg4+ f5
5. Nc3 Nxc3	24. Qb4 c6	43. Qg3 Qf6+
6. dxc3 Be7	25. Bf1 Kc8	44. Qc3 Qxc3+
7. Be3 Nc6	26. g5 Qe7	45. Kxc3 h5
8. Qd2 Be6	27. gxh6 gxh6	46. Kb4 Kc8
9. O-O-O Qd7	28. Qd4 f6	47. Ka5 Kc7
10. b3 Bf6	29. Qa7 Bd7	48. h4 Kb8
11. h3 O-O-O	30. a4 Qd8	49. Kb6 Kc8
12. g4 h6	31. Qg1 Qe7	50. b4 Kb8
13. Bg2 Kb8	32. Qg6 Qe1	51. b5 cxb5
14. Rhe1 Rhe8	33. Bd3 Qh4	52. axb5 axb5
15. Kb2 a6	34. Bf5 Bxf5	53. Kxb5 Kc7
16. Re2 Qe7	35. Qxf5+ Kb8	54. c3
17. Rde1 Qf8	36. c4 Kc7	1-0
18. Nd4 Nxd4	37. Qa5+ Kc8	
19. Bxd4 Bxd4	38. Qd2 Kd7	



Fonte: Chessbase