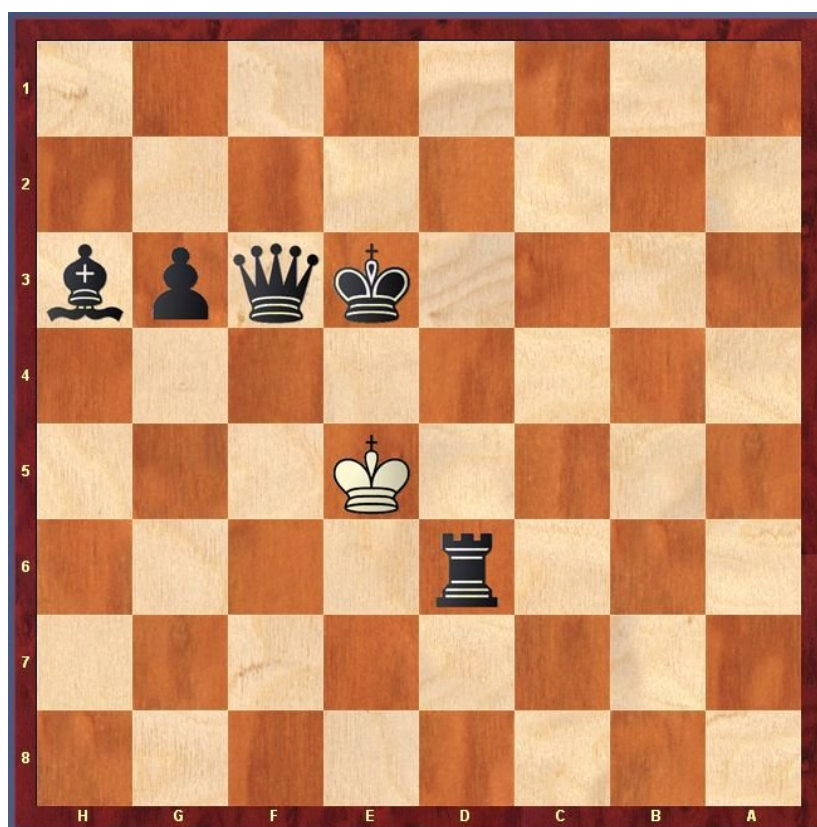


# O PROBLEMA DIABÓLICO

Esse é um dos problemas mais difíceis de serem resolvidos. Não é um mero problema de mate em um número determinado de jogadas, onde os lances são forçados. Não é um problema onde as Brancas ou as Pretas jogam e ganham. É um problema de análise retrógrada publicado em 1995 na revista Europe Echechs, de autoria de Eric Angelini, que a princípio pode parecer simples, mas que com um pouco de reflexão percebe-se que é algo extremamente satânico. Não há outra definição.



Imagine que, durante um torneio de Xadrez, você se aproxima de uma mesa e nesse momento o jogador das peças Brancas acabou de colocar o seu Rei na casa e5. Você vê exatamente a posição que está no diagrama acima, com o Peão preto caminhando para se coroar na casa g1, na parte superior do diagrama.

## Problema: Onde estava o Rei branco antes de ir para a casa e5?

Ou, em outras palavras, de qual casa saiu o Rei branco antes de se locomover para a casa e5? A princípio pode parecer algo sem solução, mas acredite, realmente existe uma resposta! Havia uma situação de jogo anterior que fez com que o Rei branco saísse da casa onde estava e fosse para a casa e5. Consegue decifrar?

Ao contrário dos outros problemas apresentados, não revelaremos a solução desse problema. Pense, reflita, desafie a si mesmo e tente desvendar o mistério. Não procure a solução através de programas de computador ou internet. Aceite o desafio e mostre para você mesmo a sua capacidade. Ou renda-se.