

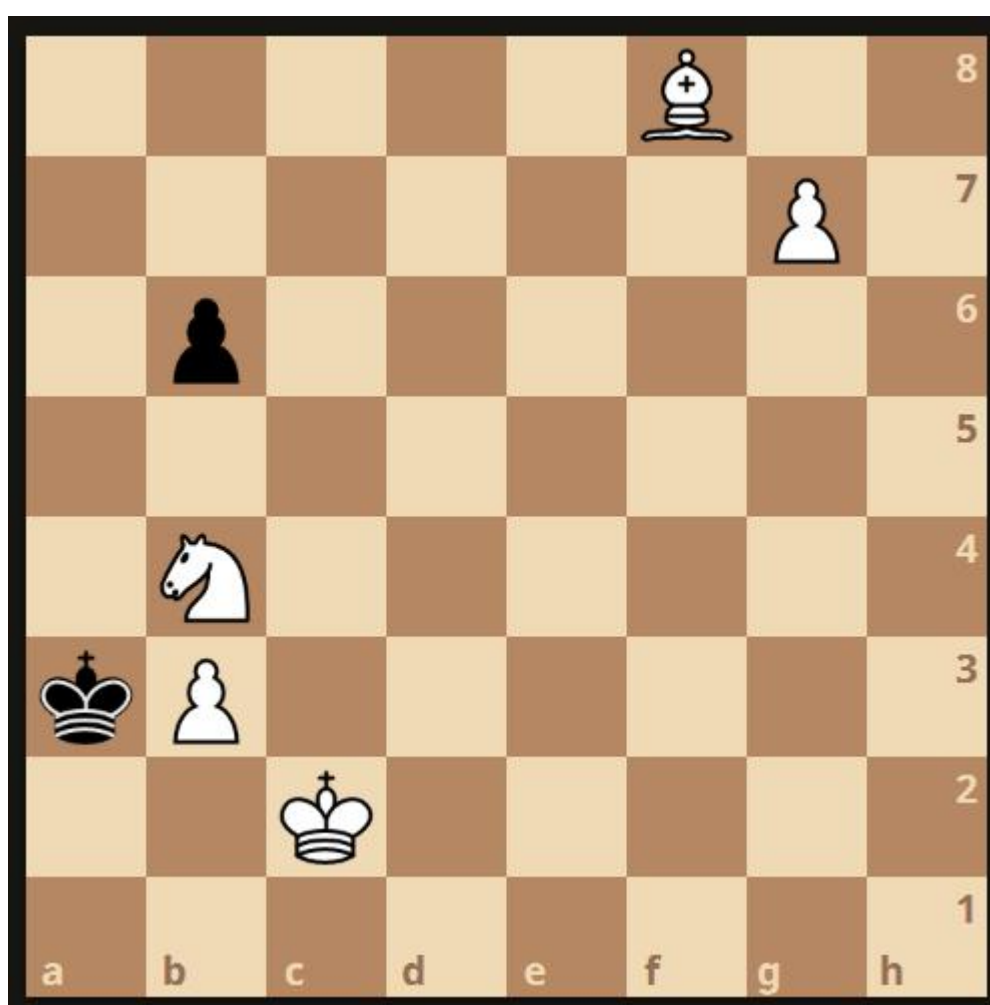
# UM PROBLEMA DIFÍCIL

É isso, as **Branças** jogam e dão **MATE EM 3**.

Esse é um dos mais belos problemas de mate em 3 já concebidos. Apenas sete peças no tabuleiro, uma aparente simplicidade, mas uma dificuldade extraordinária. Como primeiro lance, as Brancas têm exatos 18 lances possíveis, mas apenas um leva ao mate em 3.

Não vale mate em 4 e nem em mais lances. Também não vale olhar a solução.

Divirta-se!



Solução:  
1. g8=N b5 2. Nc7 Kxb4 3. Nc6#