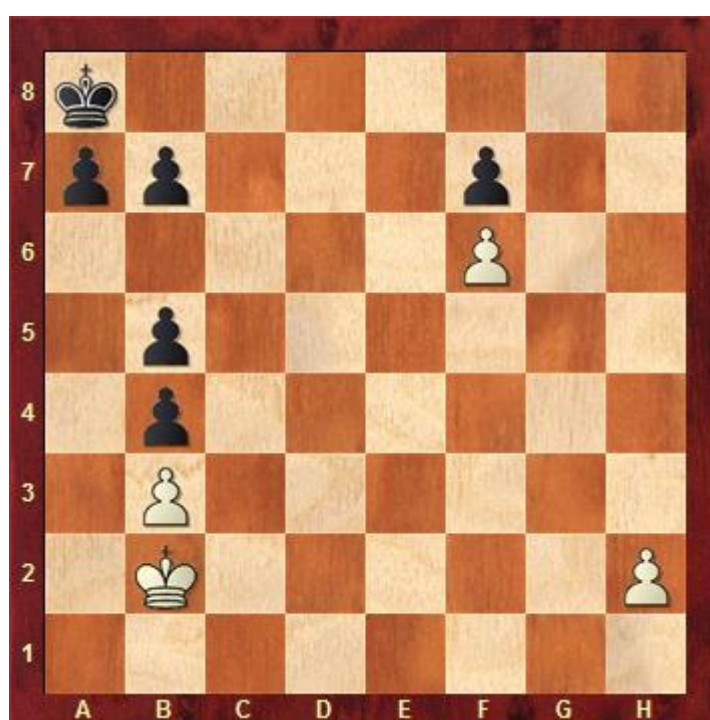


UN ESTUDIO DE PEONES

A Valentina Gunina le muestran un hermoso estudio de peones a ver si puede encontrar la defensa de las negras. El estudio que le propusieron a Valentina Gunina: **Blancas juegan y negras entablan.** Le animamos a que lo intente y piense al menos algunas de las líneas usted mismo.





Valentina Gunina

1. h4 a6!!

Esta es la clave de la defensa de las negras

2. h5 Ka7 3. h6 Kb6 4. h7 Ka5!! 5. h8=N

La clave es que ahora tras 5. h8=Q. Las negras juegan b6 y las blancas no pueden evitar el ahogado

5... Kb6

La idea 5... b6?? ya no funciona por 6. Ng6!!, porque 6... fxg6 7. f7 g5 8. f8=Q g4 9. Qf1 g3 10. Qa1#
(Si 5... b6?? e 6. Nxf7??, lo haremos um mate ahogado)

6. Nxf7 Kc7 7. Ne5

7. Kc2 Kd7 8. Ng5 a5 9. Kd3 a4 10. Kc2 Ke8 y entablará ya que las blancas no pueden progresar. Las negras no capturarán en b3 ni avanzarán a3, sino que repetirán y esperarán a que las blancas pierdan la esperanza.

7... Kd6 8. Nd3 Ke6 9. Nxb4 Kxf6 10. Nd3 b6 11. Nb4 a5

12. Nd5+ Ke5 13. Nxb6 Kd6 14. Kc3

14. Ka3 Kc5 15. Nd7+ Kd6 16. Nf6 Ke5 17. Ne8 Kd5 18. Nc7+ Kc5
19. Ne6+ Kd6 20. Nd8 Kc5 21. Nf7 Kd5 22. Ng5 Kc5 y las blancas ya no pueden ganar.

14... Kc6 15. Nc8 Kd5 16. Na7

16. Kd3 Kc5 17. Kc3 b4+ 18. Kb2 Kb5 19. Kc2 a4

16... Kc5

Tablas - 1/2-1/2